



PGECons
PostgreSQL Enterprise Consortium

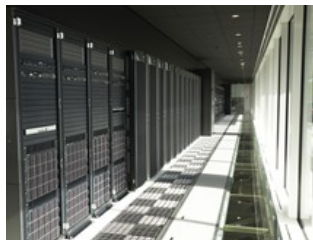
2015年度活動報告書 Appendix 検証環境

**PostgreSQLエンタープライズ・コンソーシアム
WG1 (性能WG)**

検証環境1 (提供:日本ヒューレット・パッカー株式会社)

・定点観測(スケールアップ)参照系・更新系/Parallel VACUUM/BRIN Index検証での使用機器/設備

日本ヒューレット・パッカー ソリューションセンター



HPE ProLiant DL360 Gen9 (4台)

CPU: Xeon E5-2650v3 (10Core) × 2 [20Core]
Memory: 128GB / HDD: 1.2TB 12G SAS 10k x 4



HPE ProLiant BL460c Gen9 (3台)

CPU: Xeon E5-2690v3 (12Core) × 2 [24Core]
Memory: 256GB / HDD: 1.8TB 12G SAS 10k x 2



HPE ProLiant DL580 Gen9

CPU: Xeon E7-8890v3 (18Core) × 4 [72Core]
Memory: 2TB / HDD: 1.2TB 12G SAS 10k x 10



10GbE
Network
Switch

HPE 5700AF-32XGT



インターネット経由
リモートアクセス

16Gb FC Switch

16Gb FC Switch



HPE 3PAR StoreServ 8400

RAID10 for DL580 [定点観測/参照系・更新系] (3TB) x 4
RAID10 for BL460c#1 [BRIN Index] (3TB) x 4
RAID10 for BL460c#2 [PARTITION (BRIN対比)] (3TB) x 4
RAID10 for BL460c#3 [Parallel VACUUM] (3TB) x 4

HDD: 1.8TB 6G SAS 10K 2.5inch x 72

© Copyright 2016 Hewlett Packard Enterprise Development LP

検証環境2 (提供: 富士通株式会社)

■ OS比較検証での使用機器

富士通トラステッド・クラウド・スクエア



メインフレームクラスの圧倒的な信頼性・可用性を備えた基幹IAサーバ

FUJITSU Server PRIMEQUEST 2800E2

システムボード: 4枚
CPU: Intel Xeon E7-8890v3
(2.50GHz, 18コア) × 8 [144コア]
メモリ: 1.5TB (512GB × 2 + 256GB × 2)
内蔵HDD: 300GB 12G SAS 15k × 8

I/Oボトルネックを解消し、迅速かつ安定した処理を実現する
フラッシュメモリ搭載ストレージ

FUJITSU Storage ETERNUS DX200F

コントローラー数: 2
SSD: 1.6TB × 24 SAS 12Gbits/s
キャッシュ: 16GB
インターフェース: FC接続 16Gbit/s

Copyright 2016 FUJITSU LIMITED